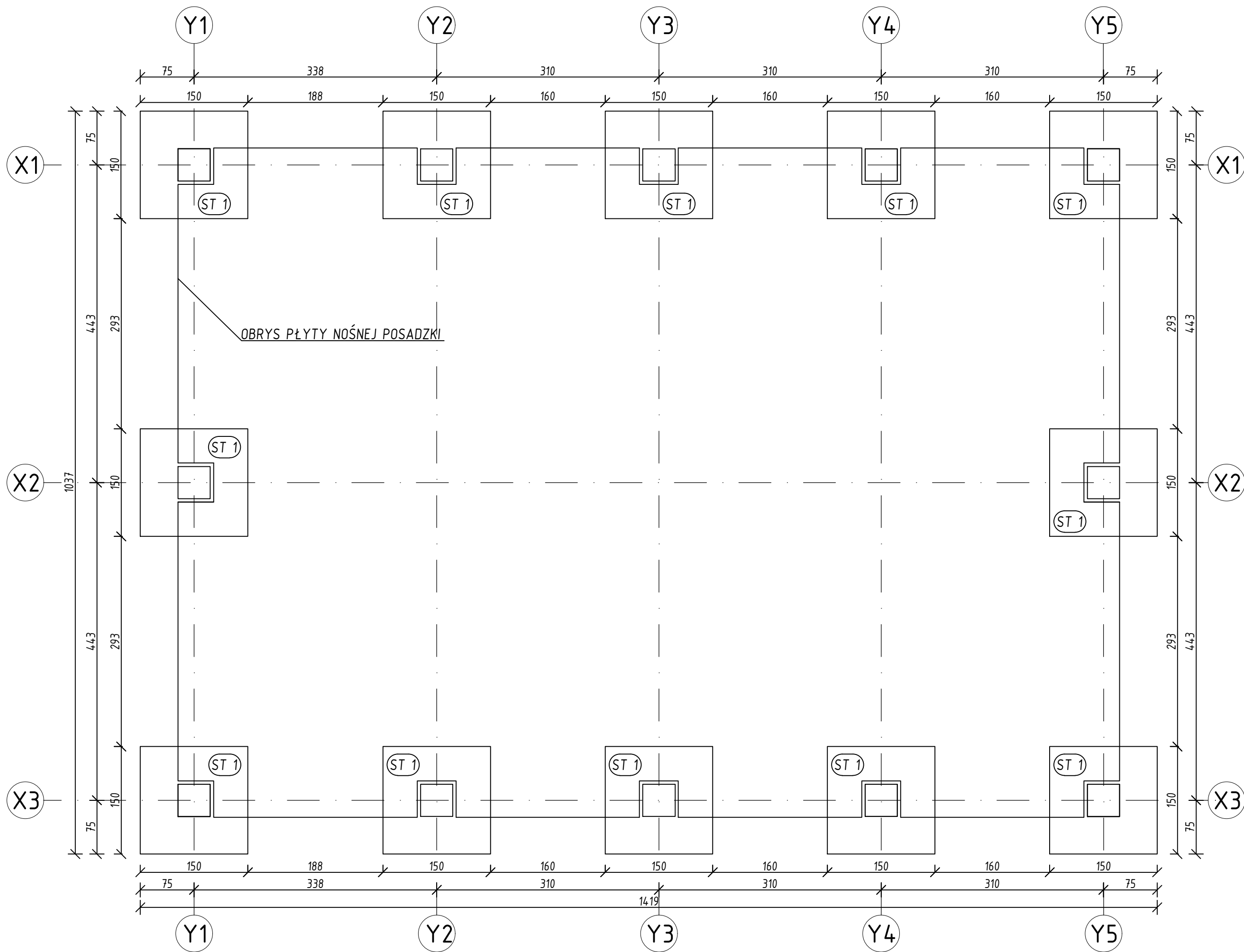
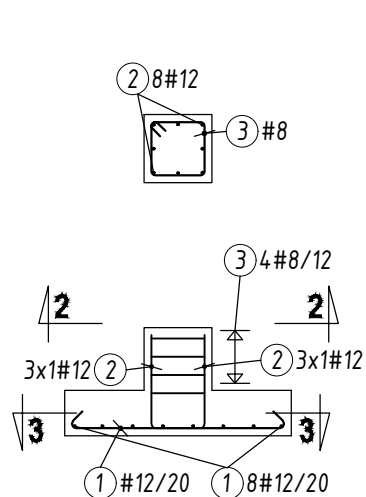


Rzut fundamentów  
skala 1:50

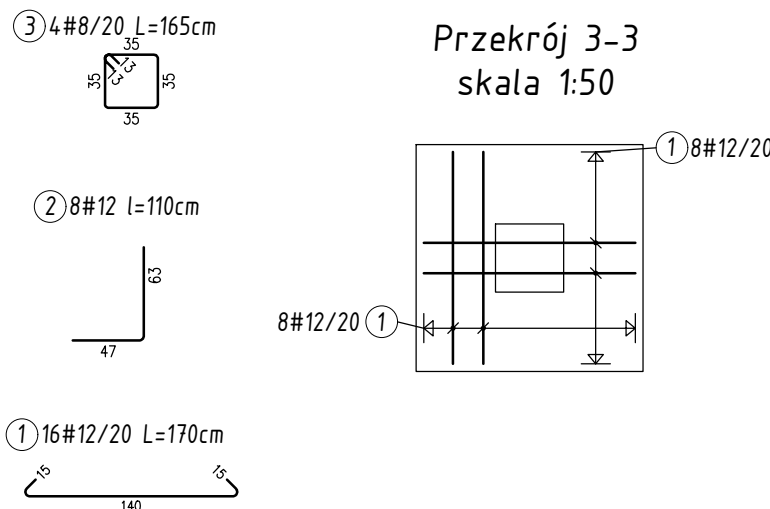


Geometria stopy fundamentowej

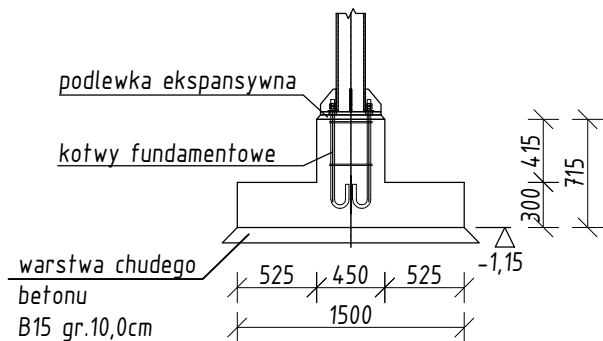
Przekrój 2-2  
skala 1:50



Przekrój 3-3  
skala 1:50



Przekrój 1-1  
skala 1:50



Zamierzenie budowlane Budowa stacji paliw płynnych i LPG wraz z infrastrukturą techniczną na działce nr ewid. 403 obr.0001 położonej przy ul. Opolskiej 3 w Poniatowej		
Adres inwestycji jednostka ewidencyjna: 061206_4.0001.403 obręb ewidencyjny: 0001_Poniatowa działka nr ewid. 403		
Projektant mgr inż. Stefan Sz waj	Nr uprawnień 266/72	Podpis
Sprawdzający mgr inż. Paweł Sobótka	Nr uprawnień PDK/0219/POOK/23	Podpis
Tytuł rysunku PAWILON - RZUT FUNDAMENTÓW		
Skala 1:50	Data: 11.2025	Rys. nr: K.1